



Шкаф телекоммуникационный
звукоизолирующий напольный

AXS SILENCE



Содержание

1. Назначение	1
2. Описание	1
3. Конструктивные особенности	2
4. Габаритный чертеж	4
5. Материалы и покрытие	5
6. Перед установкой	5
7. Упаковка и перечень компонентов	5
8. Рекомендации по установке	6
9. Меры предосторожности	6
10. Транспортирование и хранение	6
11. Гарантийные обязательства	6
12. Расшифровка артикула	7

1. Назначение

Шкаф напольный телекоммуникационный звукоизолирующий серии AXS SILENCE (далее – изделие, шкаф) предназначен для размещения серверного, сетевого, кроссового и другого активного и пассивного оборудования. Изделие выполнено в системе несущих конструкций серии 482,6 мм (19») по ГОСТ 28601.2-90 (МЭК 297). Шкаф разработан для установки непосредственно в рабочих помещениях, организованных по принципу Open Space, а также в банках, медицинских учреждениях, отелях и переговорных, где предъявляются повышенные требования к уровню шума. Конструктив шкафа обеспечивает эффективное подавление шума работающего оборудования, благодаря чему создаются комфортные условия для работы персонала.

Изделие выполнено в климатическом исполнении УХЛ 4.2 по ГОСТ 15150 и предназначено для эксплуатации в закрытых отапливаемых помещениях при температуре от +10 до +35 °С и относительной влажности до 80% при температуре +20 °С. Базовая степень защиты от пыли и влаги: IP20 по ГОСТ 14254.

2. Описание

Шкаф предназначен для напольного монтажа внутри помещений и представляет собой сборную конструкцию с несущим каркасом, обеспечивающим высокую жесткость и распределенную нагрузку до 1500 кг (в зависимости от модели). Конструктив шкафа разра-

ботан с использованием системы шумоподавления на основе акустической пены высокой плотности, что обеспечивает снижение уровня шума на 18–21 дБ(А) на расстоянии 1 метра. Звукоизолирующая способность шкафа (DWA = 18,5 дБ) подтверждена испытаниями по стандарту TS EN ISO 11546, что соответствует требованиям российского ГОСТ Р 52797.2-2007 к средствам защиты от шума. Для поддержания температурного режима предусмотрена принудительная вытяжная вентиляция с термостатическим контролем; уровень шума вентиляторов не превышает 29–30 дБ. Внешняя отделка выполнена из ДСП с меламиновым покрытием (цвета: дуб, орех, сосна, серый, черный), что позволяет шкафу гармонично вписываться в офисный интерьер. Передняя дверь – распашная, двустворчатая, с замком; задняя дверь также распашная, оснащена замком и встроенными вентиляторными модулями. Боковые панели – съемные, запираемые, обеспечивающие удобный доступ для обслуживания. В комплект поставки входят транспортировочные ролики и регулируемые опоры. Предусмотрены широкие возможности для ввода и организации кабелей, включая кабельный ввод в нижней панели и кабельные кольца. Также возможна установка горизонтальных и вертикальных блоков распределения питания (PDU).



3. Конструктивные особенности

Сборный металлический каркас: Состоит из верхней и нижней панелей, а также металлических профилей со сложной системой гибов, соединенных механическим способом (винтовое соединение). Обеспечивает устойчивость и способность выдерживать распределенную нагрузку до 1500 кг (в зависимости от модели).

Передняя дверь: Двустворчатая, распашная, толщиной 18 мм, из ДСП с меламиновым покрытием. Оснащена цилиндрическим замком. Внутренняя поверхность облицована звуко-поглощающим материалом.

Вентиляторные модули: Встроены в заднюю дверь. Количество модулей (от 1 до 3) зависит от высоты шкафа. Модули включают в себя малошумные вентиляторы (до 30 дБ) и термостатический контроллер.

Комплектация: Шкаф укомплектован блоком управления вентиляторами и блоком распределения питания (PDU) 6xС13+2xShuko, подключение IEC60320 С14.

Задняя дверь: Металлическая, распашная, с двойной обшивкой. Обе поверхности покрыты звукоизоляционным материалом. Оснащена ручкой с замком.

19» монтажные профили (4 шт.): Изготовлены из стали толщиной 2,0 мм, имеют оцинкованное покрытие и нумерацию юнитов (U) для удобства монтажа оборудования. Глубина установки регулируется.

Выпускные отверстия: Расположены по бокам задней двери для отвода горячего воздуха.

Верхняя панель: Декоративная, толщиной 30 мм, из ДСП с меламиновым покрытием. Надежно крепится изнутри шкафа.

Боковые панели: Съемные, оснащены замками и покрыты звукоизоляционным материалом.

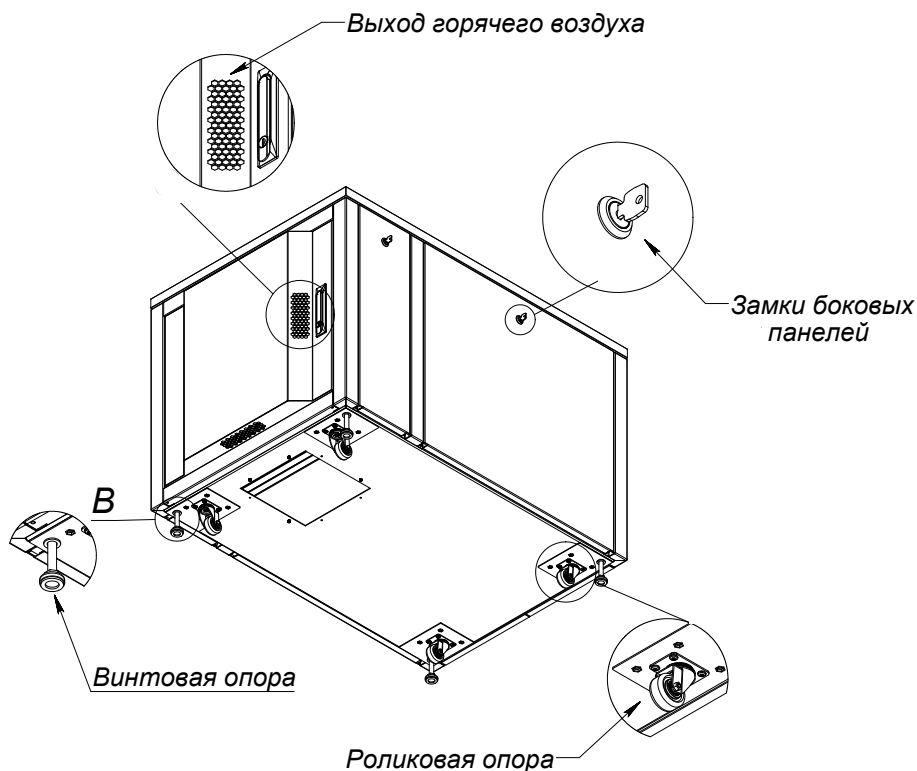
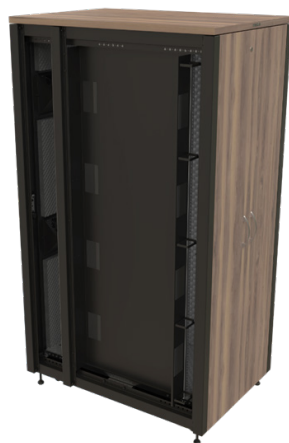
Боковые отсеки: Имеют комбинированную конструкцию. Широкая часть отделена от основного объема шкафа металлической перегородкой со звукоизоляционным покрытием и служит для организации кабельных потоков. Узкая задняя часть предназначена для доступа к вертикальным PDU.

Вертикальные кабельные органайзеры: Установлены в передней части шкафа, оснащены кабельными кольцами (87x58 мм) и отверстиями с щеточными уплотнителями для протяжки кабелей.

Крепления для вертикальных PDU: специальные отверстия в задней части шкафа для установки блоков распределения питания формата ZeroU.

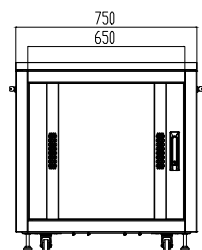
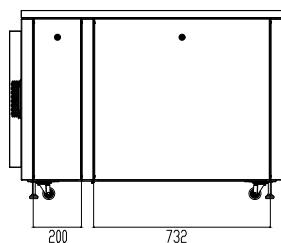
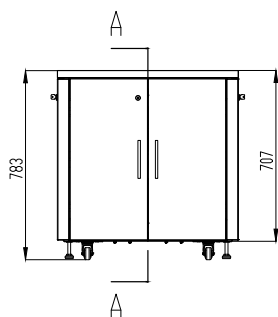
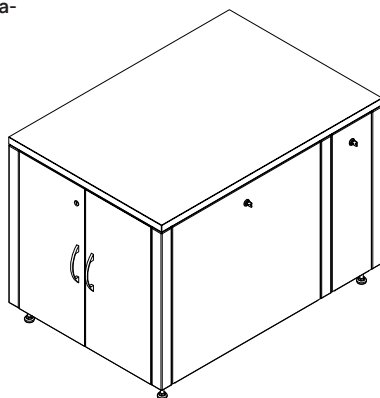
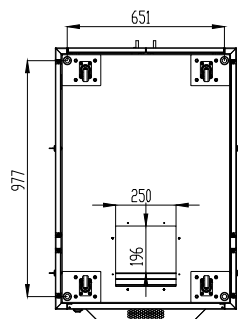
Кабельный ввод в полу: Расположен в нижней панели. Представляет собой скользящий механизм с обрешиненными краями, позволяющий заводить и фиксировать кабельные трассы, предотвращая попадание пыли. Максимальный размер открытого проема 250x196 мм.

Транспортировочные ролики и опоры: Шкаф комплектуется транспортировочными роликами (для перемещения шкафа до места эксплуатации) и регулируемыми опорами для точной установки по уровню.

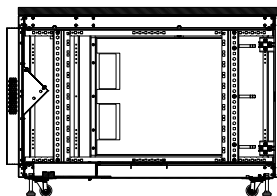
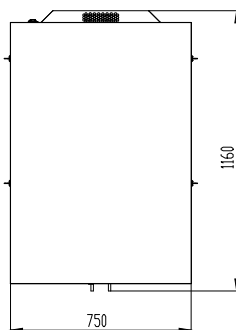


4. Габаритный чертеж

Шкаф телекоммуникационный звукоизолирующий напольный серии AXS SILENCE



A-A



Общая ширина: 750 мм. Общая глубина: 1160 мм.
Полезная монтажная глубина (регулируется):
до 800 мм.

H – Общая высота, мм: 783 / 1050 / 1316 / 1672 / 1939 / 2117 мм *

h1 – Высота шкафа без учёта ножек и роликов, мм:
707 / 974 / 1240 / 1596 / 1863 / 2041 мм *

*В зависимости от модели 12U, 18U, 24U, 32U, 38U, 42U.

5. Материалы и покрытие:

- **Материал каркаса:** сталь холоднокатаная, толщина 1,2–2,0 мм.
- **Материал панелей:** ЛДСП (меламиновое покрытие), толщина 18 мм (дверные полотна), 36 мм (верхняя панель).
- **Защитно-декоративное покрытие:** окраска порошково-полимерная, цвет черный (RAL 9005), структура поверхности «муар».
- **Шумопоглощающий наполнитель:** пенополиуретан с защитной пропиткой форма профиля – ячеистая (акустический рельеф).

6. Перед установкой

- Внимательно прочитайте все прилагающиеся инструкции.
- Перед установкой оборудования убедитесь, что шкаф надежно зафиксирован на ровной поверхности, а его ролики заблокированы или он установлен на регулируемых опорах.
- Во избежание опрокидывания загружайте наиболее тяжелые компоненты в нижнюю часть шкафа. Конфигурация и охлаждение

Конфигурация и охлаждение

Перед монтажом оборудования следует спланировать схему его размещения, учитывая энергопотребление и тепловыделение. Система вентиляции шкафа (вытяжка) обеспечивает отвод тепла 1.2 кВт для шкафа высотой 12U и 18U, 2.4 кВт для шкафа высотой 24U и 32U, 3.6 кВт для шкафа высотой 38U и 42U. Неправильное распределение воздушных потоков может привести к перегреву. Приточные отверстия расположены в передней части корпуса.

Заземление

шкаф оснащен комплектом заземления, включающим кабели и крепеж. Все элементы шкафа (двери, панели, каркас) соединены между собой и должны быть подключены к общей системе заземления помещения перед началом эксплуатации.

7. Упаковка и перечень компонентов

- Шкаф поставляется в собранном виде в одной картонной коробке на паллете.
- Транспортировка осуществляется в вертикальном положении.
- Крепежные элементы, транспортировочные ролики, регулируемые опоры и документация упакованы отдельно внутри шкафа.
- Упаковка снабжена сопроводительными надписями и маркировкой.

Распаковка и проверка комплектации

- Аккуратно разрежьте упаковочную ленту и снимите коробку.
- Убедитесь в отсутствии видимых повреждений.
- Сверьте комплектацию с перечнем, приведенным ниже.

Внимание! Сохраняйте упаковку до окончания монтажа и проверки работоспособности.

Стандартная комплектация:

- 1 Шкаф в сборе (сварной каркас, передняя/задняя двери, верхняя панель, боковые панели) – 1 шт.
- 2 19-дюймовые монтажные профили (4шт.) – предустановлены.
- 3 Блок управления вентиляторами – предустановлен
- 4 Блок распределения питания (PDU) 6xС13+2xShuko, подключение IEC60320 C14 – предустановлен.
- 5 Вертикальные кабельные органайзеры с кольцами – предустановлены.
- 6 Комплект заземления (кабели, винты, гайки, шайбы) – предустановлен.
- 7 Крепежный комплект (винты М6, гайки, шайбы) для монтажа оборудования – 1 компл.
- 8 Транспортировочные ролики (с тормозом 2шт., без тормоза 2шт.) – 1 компл.
- 9 Регулируемые опоры – 4 шт.
- 10 Паспорт изделия и руководство по эксплуатации – 1 экз.

8. Рекомендации по установке

Шкаф устанавливается внутри помещений, соответствующих условиям УХЛ 4.2, защищенных от воздействия атмосферных осадков и агрессивных сред.

Установка и выравнивание

- После распаковки изделия установите ролики и регулируемые опоры (ножки)
- Используя ролики, переместите шкаф к месту установки.
- После позиционирования шкафа заблокируйте ролики и установите корпус на регулируемые опоры.
- Для установки на опоры, приподнимите одну сторону шкафа, выкрутите опору до соприкосновения с полом и зафиксируйте контргайкой. Повторите для всех четырех опор.
- С помощью строительного уровня и регулировки высоты опор добейтесь идеально вертикального положения шкафа по всем осям.

Регулировка монтажных профилей

- В шкафу предусмотрена возможность регулировки глубины установки 19» профилей для монтажа оборудования с разной длиной корпуса.
- Ослабьте винты, фиксирующие профили к каркасу.
- Переместите профили вперед или назад на необходимое расстояние.
- Равномерно затяните все винты.

Размещение оборудования и укладка кабелей

- При монтаже оборудования используйте нумерацию U на профилях для точного позиционирования.
- Для тяжелого оборудования (ИБП, источники питания) рекомендуется использовать дополнительные полки, монтируемые на все четыре профиля.
- Ввод кабелей в шкаф осуществляется через нижнюю панель. Используйте скользящий механизм кабельного ввода для фиксации кабелей и предотвращения попадания пыли.
- Для вертикальной укладки кабелей используйте передние кабельные кольца и органайзеры. Для фиксации кабелей применяйте стяжки.

9. Меры предосторожности

- Перед началом работ по подключению оборудования убедитесь, что шкаф и все его элементы надежно подключены к контуру защитного заземления.
- Запрещается устанавливать или демонтировать оборудование, а также подключать интерфейсные кабели при включенном напряжении питания.
- Не допускается попадание влаги внутрь шкафа и на контакты разъемов.
- Подключение и техническое обслуживание оборудования должно производиться только квалифицированными специалистами, изучившими документацию на устанавливаемую аппаратуру.

10. Транспортирование и хранение

Транспортирование шкафов осуществляется в вертикальном положении, в заводской упаковке, любым видом крытого транспорта (автомобильным, железнодорожным, морским) с соблюдением правил перевозки грузов.

Условия хранения в упаковке производителя:

- Температура воздуха: от -25 до +55 °С.
- Относительная влажность: не более 80% (при +20 °С).
- В помещении для хранения не должно быть паров кислот, щелочей и других агрессивных сред, вызывающих коррозию.
- Срок хранения не ограничен, при соблюдении условий.

11. Гарантийные обязательства

1. Гарантийный срок эксплуатации шкафа (корпус, монтажные элементы) составляет 36 (тридцать шесть) месяцев с даты отгрузки потребителю при соблюдении правил транспортировки, хранения и монтажа, установленных в настоящем паспорте.

2. Гарантийный срок на установленные в шкафу электронные компоненты (блоки распределения питания, контроллеры, вентиляционные модули) составляет 12 (двенадцать) месяцев с даты отгрузки потребителю. Гарантия на электронные компоненты действует в рамках гарантийных обязательств заводов-изготовителей.

3. Производитель не несет гарантийных обязательств в случае механических повреждений, возникших при транспортировке силами заказчика, а также при нарушении условий эксплуатации (влажность, перепады напряжения, внешние воздействия).

12. Расшифровка артикула

AXS-XX XX XX-X-RALXXXX



Комплектация напольных звукоизолирующих шкафов DANNMAN серии SILENCE AXS

Партномер	Высота, U	H, мм Высота на роликах	h1, мм Высота без роликов и опор	Габаритная ширина, мм	Габаритная глубина, мм	Полезная глубина, мм	PDU ¹⁾	Вентиляционный модуль ²⁾ , шт	Панель управления вентиляторами ³⁾	Отводимое тепло, кВт	Тип отделки ⁴⁾	Цвет металлического каркаса ⁵⁾
AXS-127511-L-RAL9005	12	1000	925	750	1134	800	+	1	+	1,2	L	■
AXS-187511-L-RAL9005	18	1200	1125	750	1134	800	+	1	+	1,2	L	■
AXS-247511-L-RAL9005	24	1460	1385	750	1134	800	+	2	+	2,4	L	■
AXS-327511-L-RAL9005	32	1660	1585	750	1134	800	+	2	+	2,4	L	■
AXS-387511-L-RAL9005	38	1950	1875	750	1134	800	+	3	+	3,6	L	■
AXS-427511-L-RAL9005	42	2110	2035	750	1134	800	+	3	+	3,6	L	■

1. PDU - DANNMAN SDF19-2SH-6IEC-2.5IEC Блок розеток для 19» шкафов, горизонтальный, 2 розеток Schuko, 6 розеток IEC320 C13, кабель питания 2.5м (3x1.0мм2) с вилкой IEC320 C14 10A, 250V, 482.6x44.4x44.4мм (ШxГxВ), корпус алюминий, черный

2. Вентиляционный модуль - блок из трех вентиляторов установленных на задней двери

3. Панель управления вентиляторами - DANNMAN TMP-230V/2w-RAL9005 Панель контрольная микропроцессорная, 1U, для шкафов 19», подключение до двух устройств, датчик температуры, кабель питания, черная

4. Тип отделки - В случае замены цвета отделки замените соответствующий символ в партномере: L – Дуб натуральный (светлое дерево, стандарт может не указываться в партномере), D – Орех Дижон (темное дерево), W – Сосна белая, G – светло-серый, B – Black (черный матовый)

5. Цвет металлического каркаса - все металлические части шкафа окрашены в черный цвет RAL9005. Покраска в другие цвета возможна по запросу.

Примеры заказа

Информация для заказа напольных звукоизолирующих шкафов DANNMAN серии SILENCE AXS

Партномер	Описание	Артикул
AXS-127511-L-RAL9005	DANNMAN AXS-127511-RAL9005 Шкаф напольный 19 дюймовый звукоизолирующий, 12U, 1000x750x1134 мм (ВхШхГ), полезная глубина 800 мм, отводимое тепло 1.2 кВт, блок управление вентиляторами, PDU 6xC13+2xShuko, подключение IEC60320 C14, черный RAL9005	AX127511BK
AXS-187511-L-RAL9005	DANNMAN AXS-187511-RAL9005 Шкаф напольный 19 дюймовый звукоизолирующий, 18U, 1200x750x1134 мм (ВхШхГ), полезная глубина 800 мм, отводимое тепло 1.2 кВт, блок управление вентиляторами, PDU 6xC13+2xShuko, подключение IEC60320 C14, черный RAL9005	AX187511BK
AXS-247511-L-RAL9005	DANNMAN AXS-247511-RAL9005 Шкаф напольный 19 дюймовый звукоизолирующий, 24U, 1460x750x1134 мм (ВхШхГ), полезная глубина 800 мм, отводимое тепло 2.4 кВт, блок управление вентиляторами, PDU 6xC13+2xShuko, подключение IEC60320 C14, черный RAL9005	AX247511BK
AXS-327511-L-RAL9005	DANNMAN AXS-327511-RAL9005 Шкаф напольный 19 дюймовый звукоизолирующий, 32U, 1660x750x1134 мм (ВхШхГ), полезная глубина 800 мм, отводимое тепло 2.4 кВт, блок управление вентиляторами, PDU 6xC13+2xShuko, подключение IEC60320 C14, черный RAL9005	AX327511BK
AXS-387511-L-RAL9005	DANNMAN AXS-387511-RAL9005 Шкаф напольный 19 дюймовый звукоизолирующий, 38U, 1950x750x1134 мм (ВхШхГ), полезная глубина 800 мм, отводимое тепло 3.6 кВт, блок управление вентиляторами, PDU 6xC13+2xShuko, подключение IEC60320 C14, черный RAL9005	AX387511BK
AXS-427511-L-RAL9005	DANNMAN AXS-427511-RAL9005 Шкаф напольный 19 дюймовый звукоизолирующий, 42U, 2110x750x1134 мм (ВхШхГ), полезная глубина 800 мм, отводимое тепло 3.6 кВт, блок управление вентиляторами, PDU 6xC13+2xShuko, подключение IEC60320 C14, черный RAL9005	AX427511BK

Производитель

Дата производства

Партия

Штамп ОТК